

Achterzeedijk 1a - 120 Barendrecht



Vraagprijs € 149.500,-

Molenaar|Cové Makelaars B.V.
Marco Molenaar Makelaar o.g.
Nieuwland Parc 307
2952 DD Alblasterdam
tel: 078 – 89 07 999
mobiel: 06 – 21 41 16 02
info@molenaarcove.nl
www.molenaarcove.nl

Achterzeedijk 1a – 120 te Barendrecht

Uniek! Dit luxe en ruime recreatiechalet gelegen op een ruime kavel op Recreatiepark de Oude Maas, nabij de rivier. Altijd een vakantiegevoel, midden in de natuur maar toch op een steenworp afstand van winkels en het centrum van Barendrecht. Dit chalet biedt alle comfort en gemakken die u zich kunt wensen, met een luxe uitstraling.

Het betreft een ruim chalet dat in 2025 is vervaardigd uit onderhoudsvriendelijk materiaal. Het chalet is perfect afgewerkt en is volledig voorzien van kunststof kozijnen met dubbele beglazing (HR++). Het chalet is samen met de bouwers zo ontworpen dat de ruimte optimaal benut kan worden. Daarnaast is het chalet volledig geïsoleerd zodat het uitermate geschikt is voor langdurige recreatie. En dan is er nog de tuin rondom het chalet die prachtig is aangelegd en keurig onderhouden. Kortom; een schitterend chalet met een uitstekende ligging!

Het chalet beschikt onder meer over een ruime woonkamer met 2x openslaande deuren naar de prachtig aangelegde zonnige tuin, luxe open keuken met diverse inbouwapparatuur, keurige badkamer met inloopdouche, toilet en badkamermeubel, ruime slaapkamer met 2 vaste kastenwanden en een praktische 2^e (slaap)kamer/wasruimte. Het chalet beschikt tevens over een praktische vrijstaande berging en een parkeerplaats nabij de standplaats.

Het chalet beschikt over een gebruiksoppervlakte van ca. 48 m², berging van 9 m² en het geheel is gelegen op een perceel huurgrond van ca. 200 m²!

Dit recreatiechalet is beslist een bezichtiging waard !



**luxe en ruim recreatiechalet gelegen op een ruime kavel op
Recreatiepark de Oude Maas, nabij de rivier.**

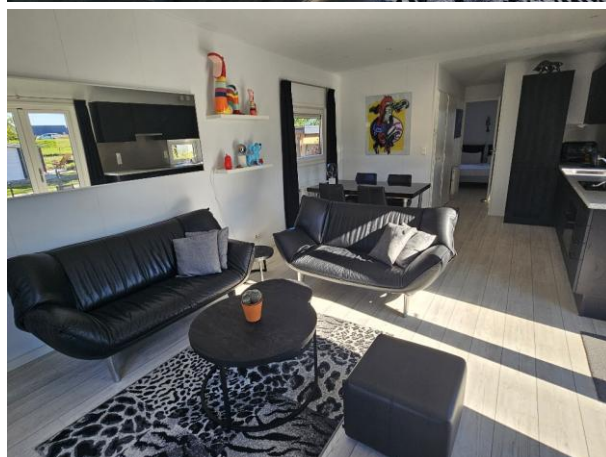
Indeling

Begane grond:

Het gehele chalet is uitstekend afgewerkt met een mooie vinylvoer en strakke wand- en plafondafwerking (voorzien van inbouwspots).

Woonkamer:

De ruime woonkamer biedt uitzicht op de prachtig aangelegde tuin en is voorzien van veel lichtinval. Het oplopende plafond geeft een extra ruim effect. Via 2x openslaande deuren is er toegang naar de tuin. De woonkamer biedt tevens plaats aan een handige vaste (voorraad)kast.



Keuken:

De luxe open keuken in hoekopstelling is voorzien van een kunststof aanrechtblad en diverse inbouwapparatuur, te weten; koelkast, vriezer, vaatwasser, combi-oven, inductiekookplaat en afzuigkap. Tevens biedt de keuken de nodige opbergruimte waaronder een 'magic-corner-systeem'.



Badkamer:

De luxe badkamer is voorzien van een inloopdouche, badkamermeubel, designradiator en toilet met bidetfunctie.



Slaapkamer:

De ruime slaapkamer is voorzien van 2 praktische vaste kastenwanden. De grote draai/kiepramen zorgen voor de nodige lichtinval.



(Slaap)kamer/Wasruimte:

De praktische wasruimte is voorzien van een aansluiting voor wasmachine en droger en biedt de nodige bergruimte. Via een draai/kiepdeur is er toegang naar de tuin. Een vaste kast biedt plaats aan de meterkast (9 groepen en 3 aardlekschakelaars), elektrische CV-ketel (Masterwatt Calida, 2025) en elektrische boiler (Bosch, 100 liter, 2025).

Desgewenst kan een wasmachine aansluiting in de schuur worden gecreëerd zodat deze ruimte als 2^e (slaap)kamer kan worden gebruikt.



Tuin:









De heerlijk ruime tuin rondom het chalet is prachtig aangelegd en is gelegen op het zonnige zuidwesten. De tuin is voorzien van diverse sierbestrating, siergrind, beplanting, hekwerk rondom en buitenverlichting. De tuin biedt daarnaast plaats aan een praktische geïsoleerde berging (3,00 x 3,00).



Parkeerplaats:

Nabij de standplaats bevindt zich een besloten parkeerterrein. Bij het chalet hoort een eigen parkeerplaats op dit terrein. Daarnaast is er de mogelijkheid voor een eigen parkeerplaats op de nabijgelegen bezoekersparkeerplaats.

Overige:

-  Het chalet is in 2025 opgeleverd en verkeert in een uitstekende staat;
-  Het chalet is gelegen op huurgrond. De huurprijs bedraagt inclusief de parkeerplaats, gemeentelijke belastingen en onderhoudskosten van het park € 4.680,- per jaar inclusief BTW;
-  Geheel geïsoleerd;
-  Vaste aansluiting voor water en elektra;
-  Vaste aansluiting op riolering;
-  Gasloos gebouwd dus geen gedoe met gasflessen;
-  Meubilair kan desgewenst (deels) worden overgenomen;
-  Aanvaarding: in overleg

Let op:

In het recreatiechalet kan niet het gehele jaar worden gerecreëerd. Van 10 januari tot 10 februari mag u niet in het chalet verblijven.

Het object betreft een recreatiewoning op huurgrond. Het is niet mogelijk om hier een hypotheek op te vestigen.

Bijzonderheden

Vraagprijs	€ 149.500,-
Ligging	Barendrecht, camping aan de Oude Maas
Soort bouw	Chalet, 2025
Soort object	Recreatiechalet
Huurgrond	Ja, ± 200 m ² (De huurprijs bedraagt € 4.680,- inclusief BTW.)
Parkeerplaats	Ja, 1 eigen parkeerplaats nabij de standplaats.
Gebruiksoppervlakte	± 48 m ²
Externe bergruimte	± 9 m ²
Verwarming	elektrische CV-ketel (Masterwatt Calida, 2025)
Warm water	Elektrische boiler (Bosch, 100 liter, 2025)